

Die „Paul Gerhardt Werk –Diakonische DienstleistungsGmbH“ wurde 1991 unter dem Namen „Evangelische Jugendhilfe Niederlausitz gGmbH“ als Tochtergesellschaft des Neukirchener Erziehungsvereins gegründet.

Es gehört zum Selbstverständnis des Werkes, sich solcher Menschen anzunehmen, die in persönlichen Notlagen, in seelischer Bedrängnis und sozial schwierigen Verhältnissen leben.

Wir wirklichen Diakonie in Wort und Tat als ganzheitlichen Dienst für alle Menschen gleich welcher Religion, Herkunft und Kultur. Wir gestalten Lebensraum für hilfebedürftige Menschen in ihrer individuellen Lebenssituation und Lebensgeschichte.

Damit nimmt das Paul Gerhardt Werk teil am diakonischen Auftrag der Kirche und ist den evangelischen Kirchengemeinden und ihren jeweiligen Landeskirchen besonders verbunden.

Heute ist das Paul Gerhardt Werk Arbeitgeber für mehr als 250 Mitarbeiter/innen. Wir sind tätig in Berlin, Brandenburg und Sachsen mit den Angeboten

- stationäre Einrichtungen und ambulante Dienste der Kinder- und Jugendhilfe
- stationäre Einrichtungen und ambulante Dienste der Eingliederungshilfe
- Familien- und Nachbarschaftstreff
- Netzwerk Gesunde Kinder

So erreichen Sie uns:



Kontakt
Paul Gerhardt Werk
Büro Wohnen in Gemeinschaft
Gerichtsstraße 1
03046 Cottbus
Fon: 0355-3804124
Fax: 0355-3804119
info@pagewe.de

Paul Gerhardt Werk
-Diakonische DienstleistungsGmbH
Geschäftsstelle
Gerichtsstraße 1
03046 Cottbus
Fon: 0355-380410
Fax: 0355-3804119
info@pagewe.de
www.paul-gerhardt-werk.de

Assistenz zum Wohnen
in Gemeinschaft



Paul Gerhardt Werk



Sie möchten trotz BEEINTRÄCHTIGUNG

- in einer Wohngemeinschaft leben
- Ihr Leben nach eigenen Vorstellungen führen
- selbst bestimmend am gesellschaftlichen Leben teilhaben



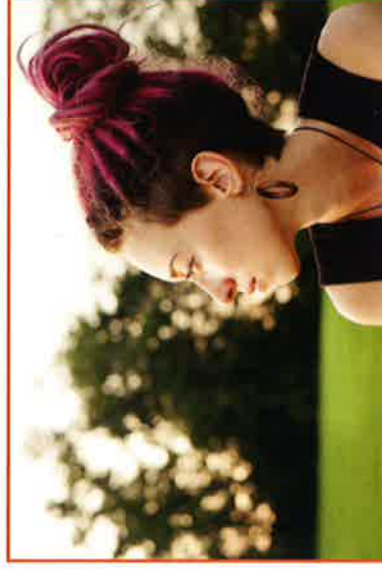
Sie erhalten UNTERSTÜTZUNG bei

- der selbstständigen Lebensführung
- der Bewältigung des Alltags
- der Haushaltsführung
- der Suche eines angemessenen Arbeitsplatzes und der Arbeitsplatzsicherung
- der Freizeitgestaltung
- der Gestaltung sozialer Beziehungen
- Behördenangelegenheiten
- der Gesundheitsfürsorge



Betreut werden ERWACHSENE

- die, die Anspruchsvoraussetzung der Eingliederungshilfe erfüllen
- die aus einer Wohnstätte in die eigene Häuslichkeit ziehen wollen
- die den Wunsch haben, aus dem Elternhaus auszugehen
- die schon alleine leben und feststellen, dass sie ihre Lebenssituation nicht ohne Unterstützung bewältigen



Das Angebot richtet sich an Erwachsene mit psychischer/geistiger Beeinträchtigung.

Die Assistenz wird nach dem individuellen Hilfebedarf abgestimmt und kann vorübergehend, für längere Zeit oder auf Dauer erfolgen.

Die regelmäßige Hilfe und Begleitung ist nicht auf eine ständige Anwesenheit der Assistentin/des Assistenten ausgerichtet.

Bedingung ist der anhaltende Wunsch nach einer weitgehend selbstständigen Lebensführung und die Bereitschaft, Unterstützung anzunehmen.